
Guide de base

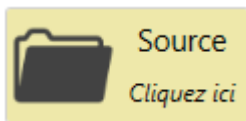
Petit guide rapide des points importants pour TexiMonitor.

Première chose à faire c'est de se connecter à la base de données, en  sur



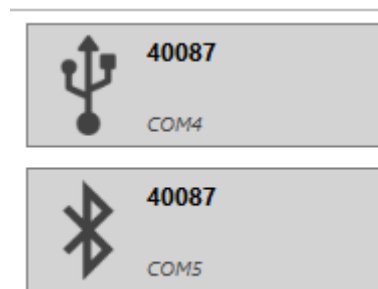
Puis identifiez-vous.

Pour connecter votre nappe,  sur l'icône source.

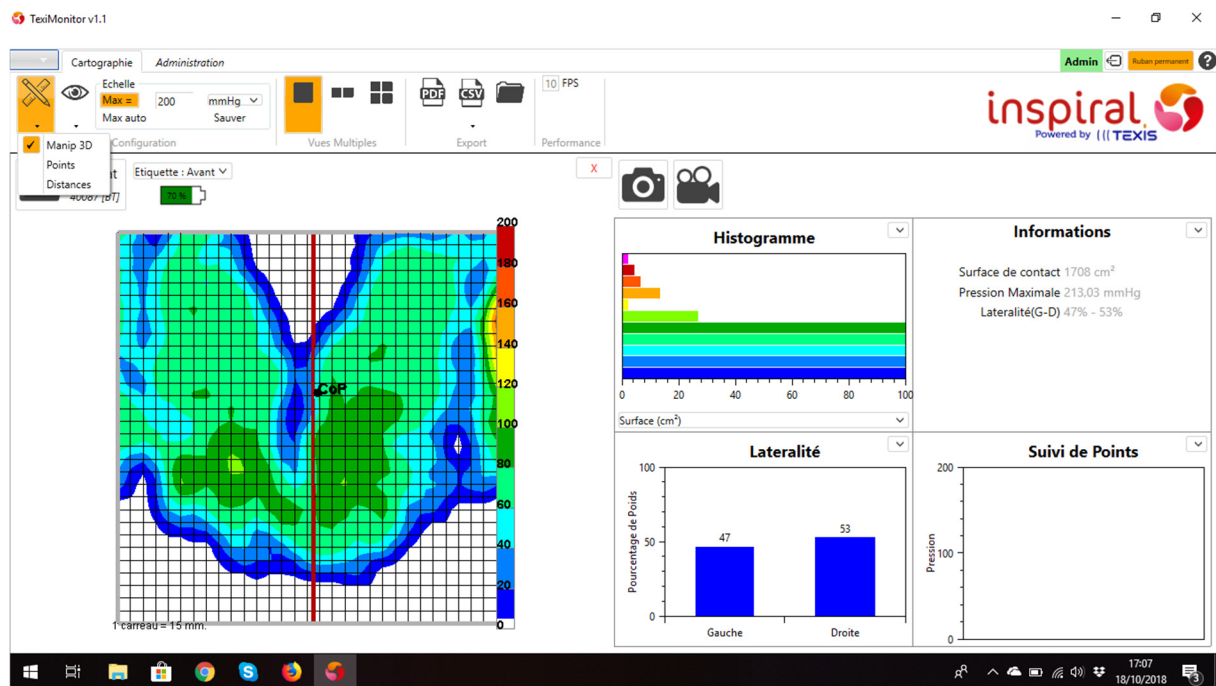


Puis sélectionner votre nappe
- USB, si connectée.
- Bluetooth, si connectée.
(Se référer au guide complet)

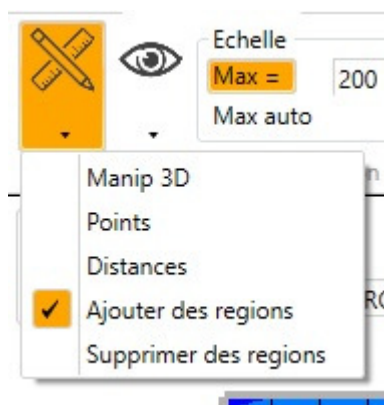
(Les chiffres correspondent au
numéro de votre nappe)



Ecran de démarrage, petit  en haut à Gauche



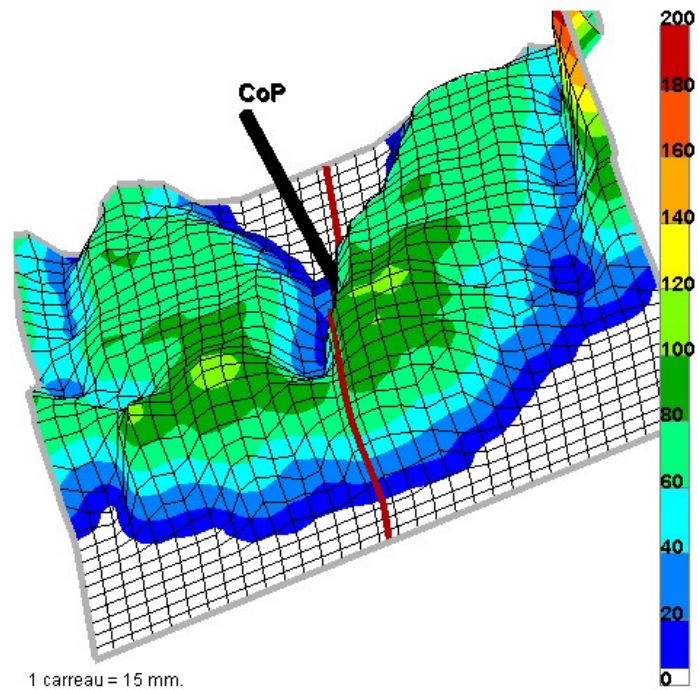
Vous retrouvez le menu suivant :



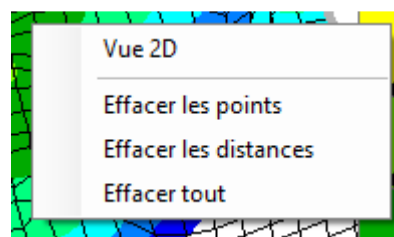
1. Manip 3D
2. Points
3. Distances
4. Ajouter des régions
5. Supprimer des régions


1 - Manip 3D

Permet de changer la vue du mapping pour voir en 3D.



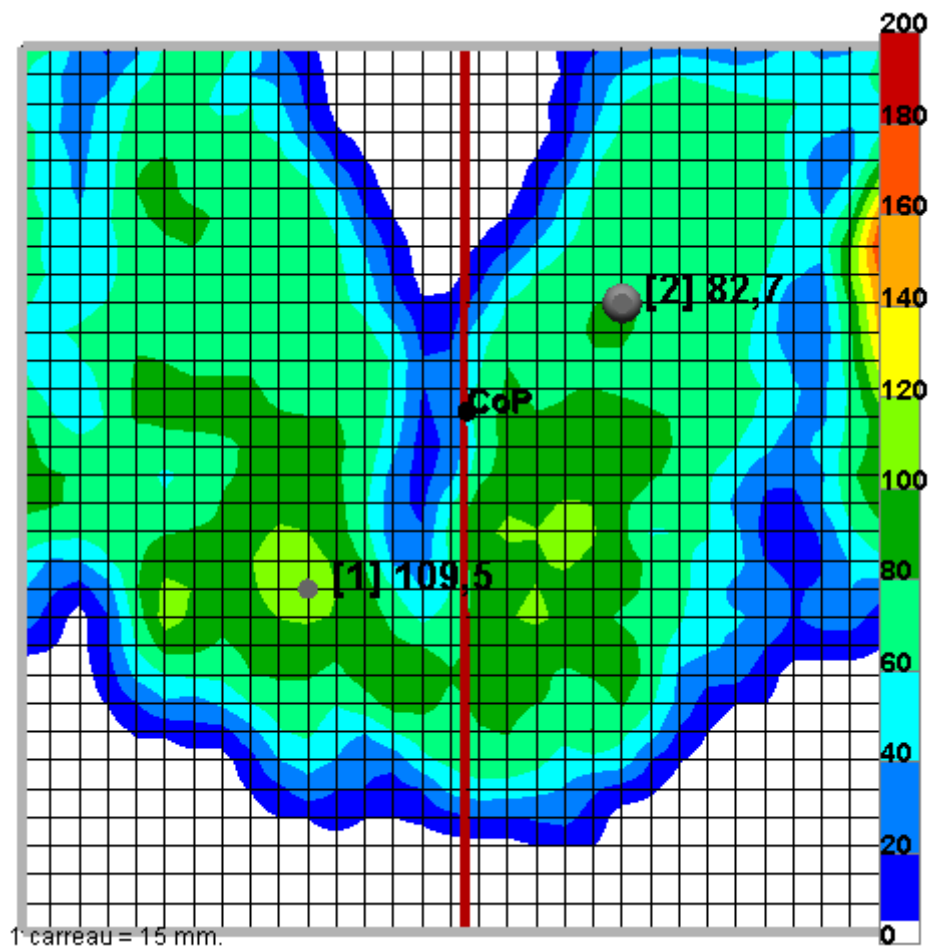
Pour revenir en position initiale  sur l'image un menu apparait



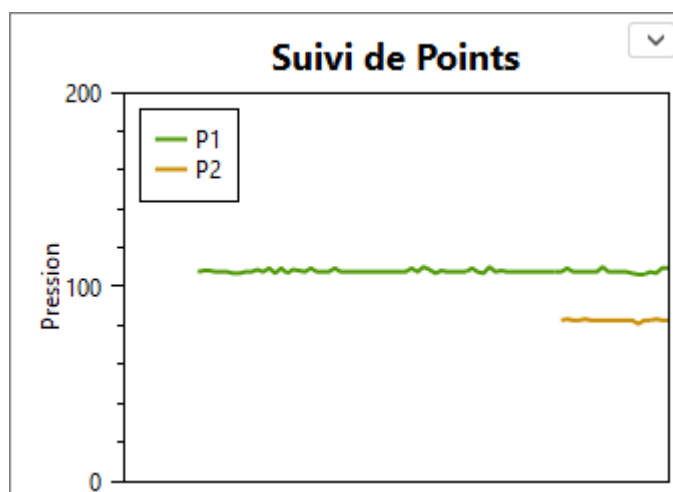
Sélectionnez vue 2D et , pour revenir à une image plane comme au départ.

2 – Points

Permet d'afficher les mesures sur des points précis sur le mapping



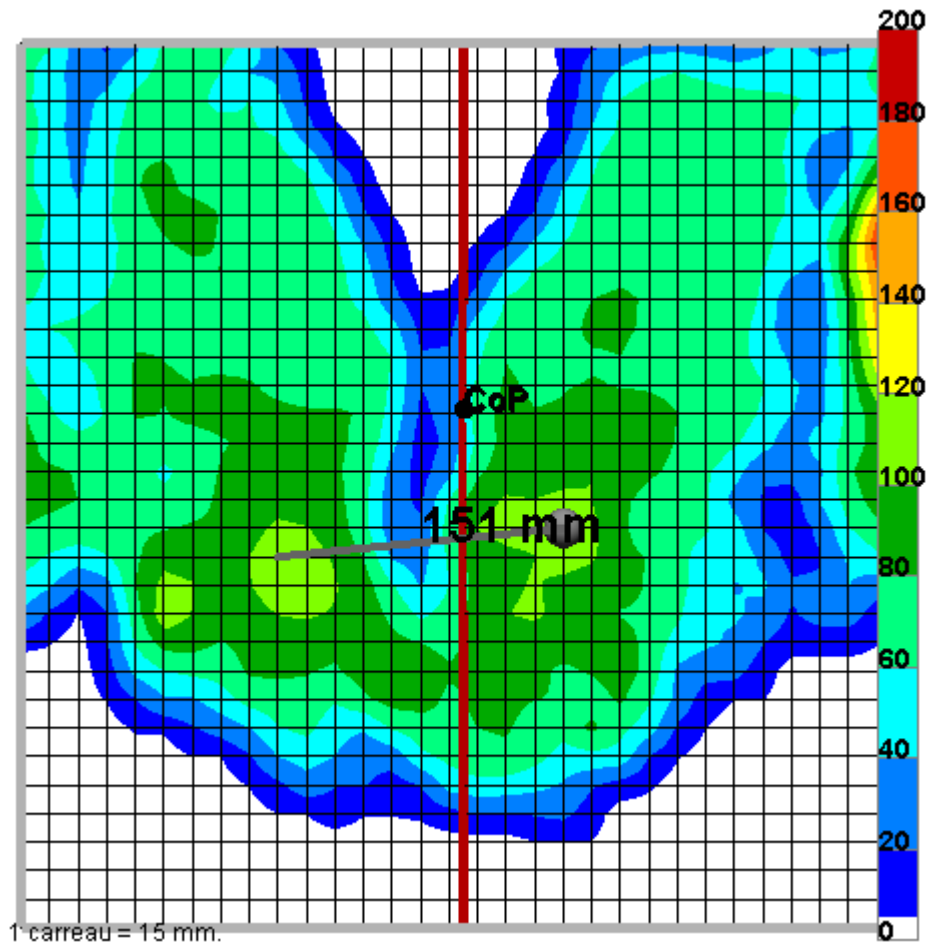
Si sur le coté vous avez l'affichage de suivi de points vous aurez l'évolution de ces points dans le temps




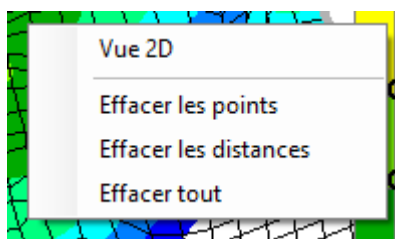
Ce qui est intéressant surtout avec une nappe Bluetooth.

3 – Distances

Permet de mesurer entre 2 points du Mapping, pour cela  sur un point puis un autre.





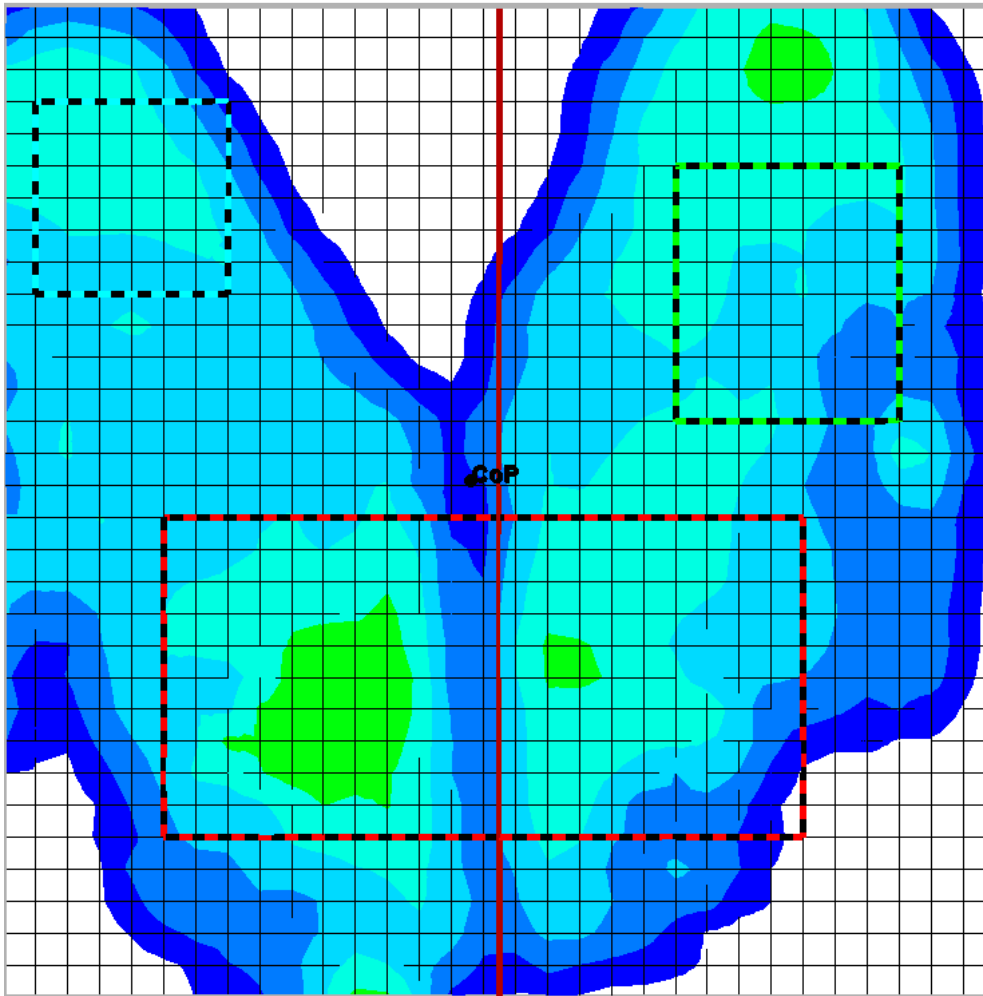
Pour effacer les points et les distances  sur le mapping






et choisissez ce que vous voulez effacer.

3 – Ajouter des régions

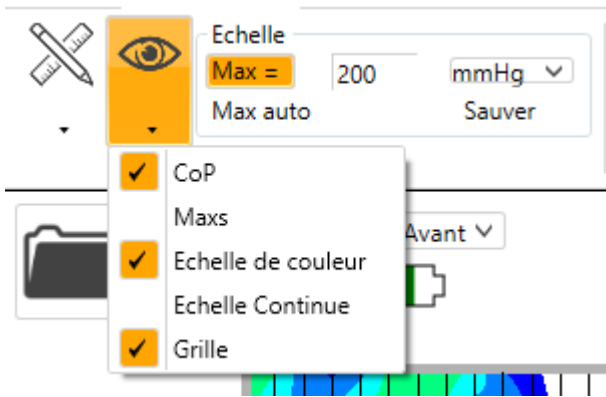
Permet de sélectionner une ou plusieurs zones du mapping. Pour sélectionner ajouter des régions et avec le  sélectionner une zone tout en restant appuyé sur le .



Les informations apparaitront dans les encadrés de droite si les régions sont sélectionnées.

	Surface (cm ²)	Pression Maximale	Pourcentage de Poids
	392.00 cm ²	97.58	31.22 %
	109.76 cm ²	74.51	8.25 %
	70.56 cm ²	77.62	5.94 %

2nd Menu



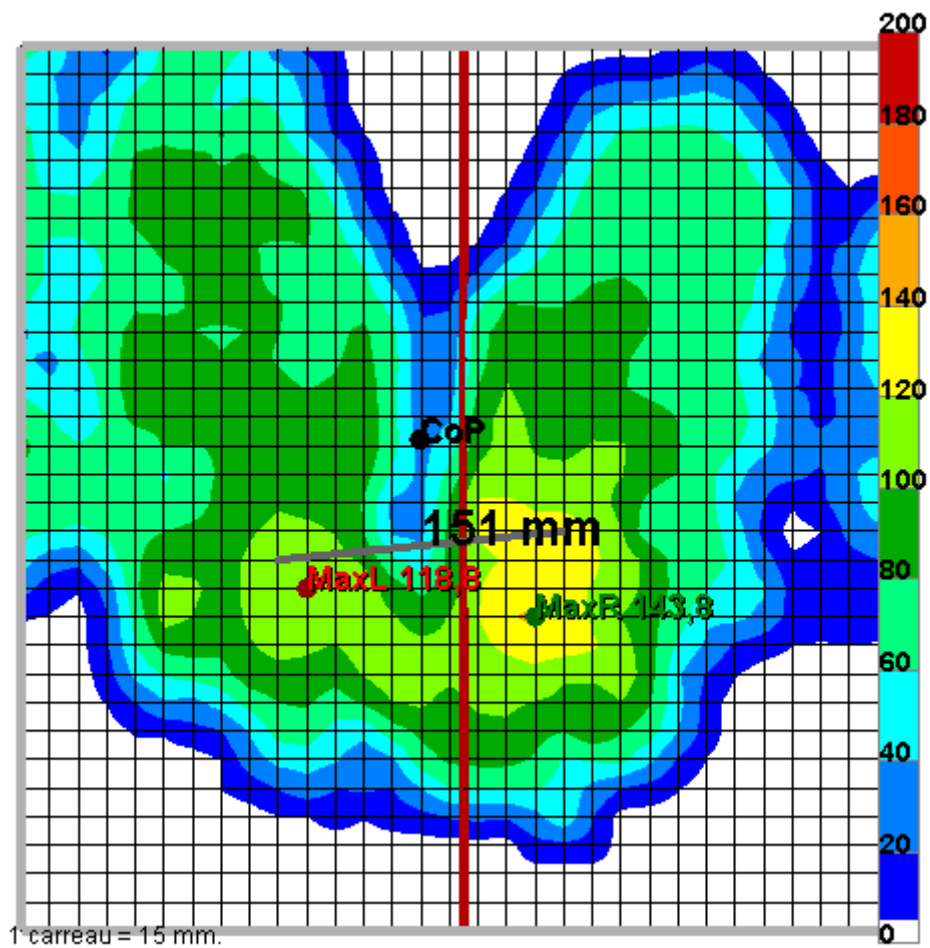
1. CoP
2. Maxs
3. Echelle de couleur
4. Echelle Continue
5. Grille

1 – CoP.

Cette option active ou désactive l'affichage du centre de pressions sur la cartographie. Un point noir est présent (ou non) pour indiquer le point central de la gravité.

2 – Maxs

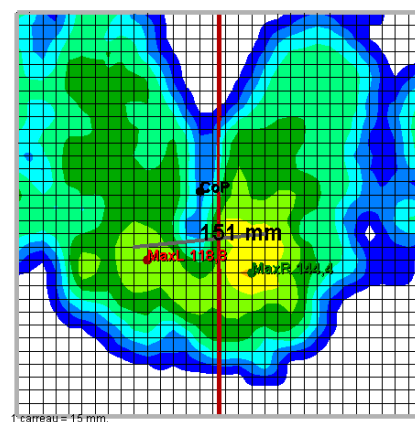
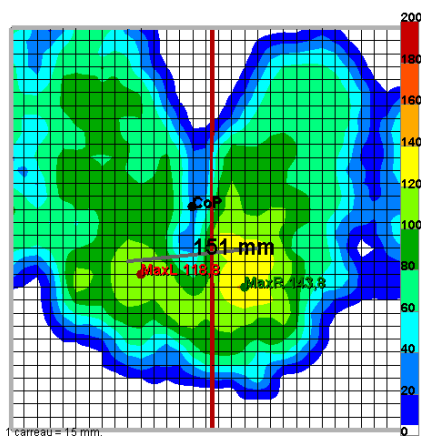
Permet d'afficher la valeur de la pression maximale de chacune des 2 zones



⚠ Ne s'affiche pas sur le suivi des points (c'est normal) ⚠

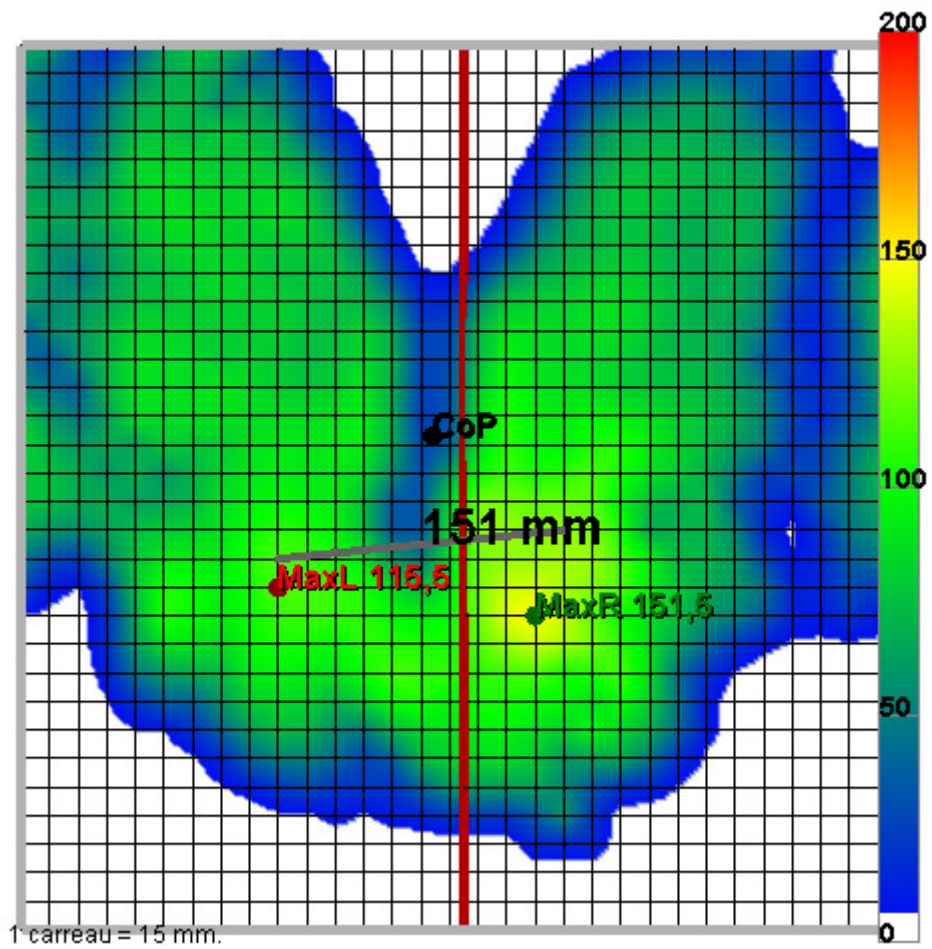
3 – Echelle de couleur

Permet d'afficher ou de cacher l'échelle à côté du mapping.



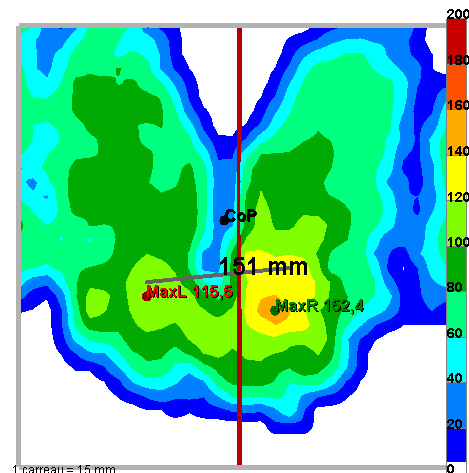
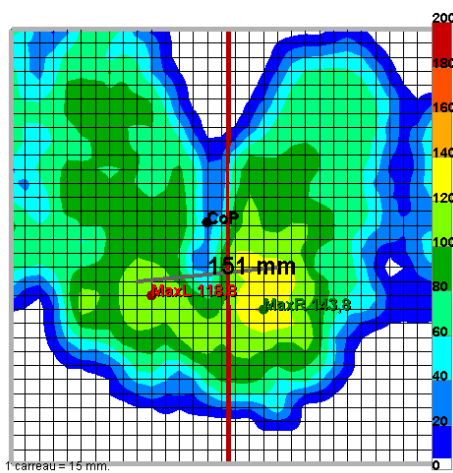
4 – Echelle Continue

Permet d'avoir des couleurs moins tranchées, donc une mesure en continue des capteurs




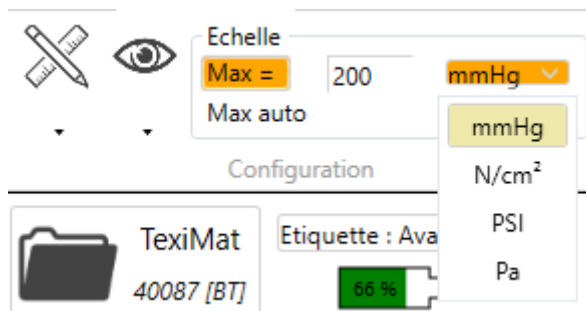
5 – Grille

Permet d'afficher ou d'effacer la trame (ou la grille) du mapping.

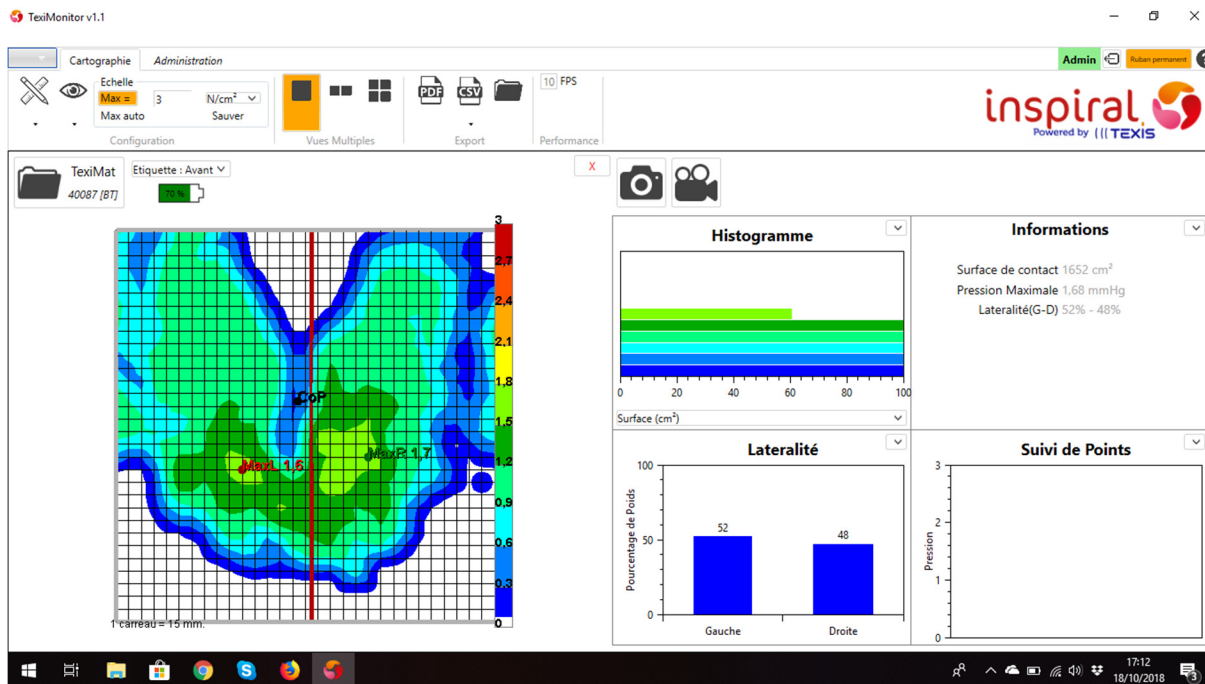


3ème Choix des unités de mesure

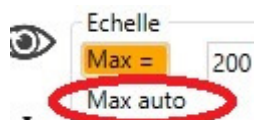
Il est possible de changer l'unité de mesure en  sur le menu déroulant.




Si vous sélectionné N/cm²




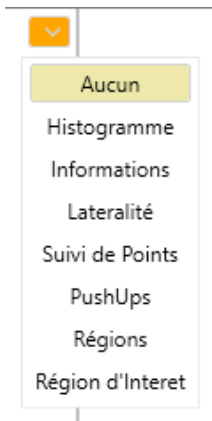
Tout se converti en Newton, même les anciennes mesures en mode multifenêtre.



Si vous cliqué sur  l'échelle s'adaptera automatiquement.

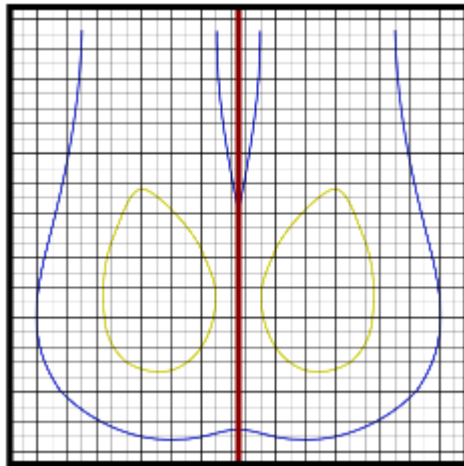
Encadré d'information à droite du mapping.

Pour ce faire  sur le menu déroulant




et là à vous de voir les information que vous souhaitez afficher.

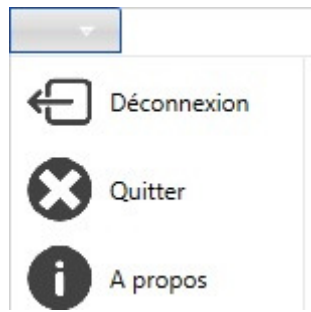
Ce qui est important est la région d'intérêts pour déplacer la barre centrale.



Le cadre noir peut être déplacé pour isoler une zone ou pour supprimer un sur appuis sur un protège vêtement par exemple.

Pour revenir à l'image d'origine  sur ce dernier.

Pour quitter ou déconnecté la Nappe  sur la flèche en haut à gauche



Pour plus d'informations, je vous renvoie sur le guide TexiMonitor accessible depuis ce dernier en cliquant sur « ? ».



Have fun :*